

**CATÁLOGO**

# LEILÃO Jumasa

**REMATE**  
**AGROSHOP**

**20 a 22**  
**FEVEREIRO**

REALIZAÇÃO:



VERSÃO 0.6





# SELEÇÃO PREMIUM

LOTES SELECIONADOS COM CONDIÇÕES  
DE PAGAMENTO INÉDITAS:

À VISTA:

**30%** DESCONTO

---

PARCELAMENTO MENSAL:

**60 PARCELAS**

---

PLANO SAFRA

**10** PARCELAS SEMESTRAIS



# SELEÇÃO PRO

À VISTA:

**15%** DESCONTO

---

PARCELAMENTO EM

**36 PARCELAS**

---

PLANO SAFRA

**10%** À VISTA

+ **10%** EM SETEMBRO

RESTANTE EM 4 PARCELAS SEMESTRAIS

**Pagamento em até**

**60x** sem juros

**FRETE FACILITADO**

**Garantia de**

**90 dias**

**em todos os lotes**

**(motor, transmissão e câmbio)**

**CESTA DE PEÇAS**

**LOTES SELECIONADOS ACOMPANHAM  
KITS DE PEÇAS E SERVIÇOS.**

**O VALOR SERÁ PRÉ-ESTIPULADO  
POR LOTE E INCLUSO NO PAGAMENTO  
DOS MESMOS.**

# OPORTUNIDADES!

- TRATORES
- COLHEITADEIRAS
- PLANTADEIRAS
- AUTOPROPELIDOS
- LINHA AMARELA
- VEÍCULOS
- IMPLEMENTOS



# PRÉ-LANCE

GARANTE

**3%** DESCONTO

SOBRE O VALOR DO LOTE  
ARREMATADO, DESDE  
QUE O PRÉ-LANCE  
SEJA REGISTRADO  
ANTECIPADAMENTE,  
ANTES DA REALIZAÇÃO  
DO LEILÃO.

**ANTECIPE SEU  
CADASTRO  
PARA LANÇAR**

 (43) **99997-3000**

# ONDE ASSISTIR

SINTONIZE NA TV



**SKY**

**170**

**vivo TV**

**589**



**189**

**nossaTV**  
brasileira

**47**

**OU PELA INTERNET:**

**REMATEWEB.COM**

BAIXE O APP



# LOTE

# 002

**REMATE**  
AGROSHOP

# Jumasa

## TRATOR

## SELEÇÃO

★ **PRO**

MARCA	Valtra
MODELO	A750
POTÊNCIA (cv)	78
ANO FAB.	2011
HORAS MOTOR	7747,1
TRAÇÃO	4X4
CILINDROS	3
TIPO	PLATAFORMADO



▶ **VÍDEO DO LOTE**

TRANSMISSÃO

QTDE MARCHAS

**MECÂNICA**

**8X4**

LEVANTE HIDRÁULICO

VÁLVULA CONTROLE

VAZÃO (L/Min)

**SIM**

**1**

-

**QUERO LANÇAR**

PILOTO AUTOMÁTICO

Sim

Não **X**

Pré-disposto

MODELO

ESTRUTURA

Trincas

Ferrugem

Amassados **X**

Pintura Desbotada

Pintura com bolhas

Descascados

CABINE, PLATAFORMA E ILUMINAÇÃO

LANTERNAS E LUZ DE FREIO

FARÓIS DIANTEIROS

Funcionando **SIM**

Funcionando **SIM**

ALAVANCAS E PEDAIS

VOLANTE SEM FOLGAS

Funcionando **SIM**

Sim **X**

ESTADO DO ASSENTO

AR CONDICIONADO

Bom **X**

Funcionando

Regular

Ventilando

Ruim

Não possui **X**

ESTADO DOS PNEUS

1. Substituir 2. Atenção  
3. Bom estado 4. Excelente

Dianteiros -

Traseiros -

## OBSERVAÇÕES GERAIS

O trator Valtra A750 de 2011 é um modelo 4x4 equipado com um motor AGCO Power de 3 cilindros turbo, com 78 cavalos de potência. Ele possui transmissão mecânica 8x4, direção hidráulica, levante hidráulico com dois pistões auxiliares, comandos duplos e é conhecido por sua simplicidade e robustez.



# LOTE

# 003

**REMATE**  
AGROSHOP

# Jumasa

## TRATOR

## SELEÇÃO

★ **PRO**

<b>MARCA</b>	Case
<b>MODELO</b>	Farmall 80
<b>POTÊNCIA (cv)</b>	80
<b>ANO FAB.</b>	2012
<b>HORAS MOTOR</b>	5132.9
<b>TRAÇÃO</b>	4x4
<b>CILINDROS</b>	4
<b>TIPO</b>	CABINADO



▶ **VÍDEO DO LOTE**

<b>TRANSMISSÃO</b>	<b>QTDE MARCHAS</b>	
<b>MECÂNICA</b>	<b>12X12</b>	
<b>LEVANTE HIDRÁULICO</b>	<b>VÁLVULA CONTROLE</b>	<b>VAZÃO (L/Min)</b>
<b>SIM</b>	<b>2</b>	<b>44,5</b>

**QUERO LANÇAR**

<b>PILOTO AUTOMÁTICO</b>	
Sim	
Não	<b>X</b>
Pré-disposto	
<b>MODELO</b>	

<b>ESTADO DOS PNEUS</b>	
1. Substituir 3. Bom estado	2. Atenção 4. Excelente
Dianteiros	<b>2</b>
Traseiros	<b>2</b>

<b>ESTRUTURA</b>	
Trincas	
Ferrugem	
Amassados	
Pintura Desbotada	<b>X</b>
Pintura com bolhas	
Descascados	

<b>CABINE, PLATAFORMA E ILUMINAÇÃO</b>			
<b>LANTERNAS E LUZ DE FREIO</b>		<b>FARÓIS DIANTEIROS</b>	
Funcionando	<b>SIM</b>	Funcionando	<b>SIM</b>
<b>ALAVANCAS E PEDAIS</b>		<b>VOLANTE SEM FOLGAS</b>	
Funcionando	<b>SIM</b>	Sim	<b>X</b>
<b>ESTADO DO ASSENTO</b>		<b>AR CONDICIONADO</b>	
Bom	<b>X</b>	Funcionando	
Regular		Ventilando	<b>X</b>
Ruim		Não possui	

## OBSERVAÇÕES GERAIS

O trator Case IH Farmall 80 ano 2012 é um modelo conhecido por sua versatilidade e simplicidade operacional, com 80 cv de potência, ideal para uma variedade de tarefas em pequenas e médias propriedades.

# LOTE

# 005

**REMATE**  
AGROSHOP

# Jumasa

## TRATOR

## SELEÇÃO

★ **PRO**

<b>MARCA</b>	New Holland
<b>MODELO</b>	TL 5.80
<b>POTÊNCIA (cv)</b>	80
<b>ANO FAB.</b>	2019
<b>HORAS MOTOR</b>	4601.7
<b>TRAÇÃO</b>	4x4
<b>CILINDROS</b>	4
<b>TIPO</b>	CABINADO



▶ **VÍDEO DO LOTE**

<b>TRANSMISSÃO</b>	<b>QTDE MARCHAS</b>	
<b>MECÂNICA</b>	<b>12X12</b>	
<b>LEVANTE HIDRÁULICO</b>	<b>VÁLVULA CONTROLE</b>	<b>VAZÃO (L/Min)</b>
<b>SIM</b>	<b>2</b>	<b>80</b>

**QUERO LANÇAR**

<b>PILOTO AUTOMÁTICO</b>	
Sim	<b>X</b>
Não	
Pré-disposto	
MODELO	
<b>Trimble</b>	

<b>ESTADO DOS PNEUS</b>	
1. Substituir	2. Atenção
3. Bom estado	4. Excelente
Dianteiros	<b>3</b>
Traseiros	<b>3</b>

<b>ESTRUTURA</b>	
Trincas	
Ferrugem	
Amassados	
Pintura Desbotada	
Pintura com bolhas	
Descascados	<b>X</b>

<b>CABINE, PLATAFORMA E ILUMINAÇÃO</b>			
<b>LANTERNAS E LUZ DE FREIO</b>		<b>FARÓIS DIANTEIROS</b>	
Funcionando	<b>SIM</b>	Funcionando	
<b>ALAVANCAS E PEDAIS</b>		<b>VOLANTE SEM FOLGAS</b>	
Funcionando	<b>SIM</b>	Sim	<b>X</b>
<b>ESTADO DO ASSENTO</b>		<b>AR CONDICIONADO</b>	
Bom	<b>X</b>	Funcionando	<b>X</b>
Regular		Ventilando	
Ruim		Não possui	

## OBSERVAÇÕES GERAIS

- Trator muito bonito, reformado, com pintura nova.
- Transmissão 12 x 12 com reversor mecânico.

O New Holland TL 5.80 é um trator versátil de 80cv, conhecido pelo bom custo-benefício, que pode ter cabine ou plataforma, diferentes opções de câmbio e é adequado para diversas tarefas agrícolas

# LOTE

# 007

**REMATE**  
AGROSHOP

# Jumasa

## TRATOR

## SELEÇÃO

★ **PRO**

<b>MARCA</b>	John Deere
<b>MODELO</b>	6110 J
<b>POTÊNCIA (cv)</b>	110
<b>ANO FAB.</b>	2016
<b>HORAS MOTOR</b>	11216.7
<b>TRAÇÃO</b>	4x4
<b>CILINDROS</b>	4
<b>TIPO</b>	CABINADO



▶ **VÍDEO DO LOTE**

<b>TRANSMISSÃO</b>	<b>QTDE MARCHAS</b>	
<b>AUTOMÁTICA</b>	<b>16X16</b>	
<b>LEVANTE HIDRÁULICO</b>	<b>VÁLVULA CONTROLE</b>	<b>VAZÃO (L/Min)</b>
<b>SIM</b>	<b>2</b>	<b>100</b>

**QUERO LANÇAR**

<b>PILOTO AUTOMÁTICO</b>	
Sim	
Não	<b>X</b>
Pré-disposto	
<b>MODELO</b>	

<b>ESTADO DOS PNEUS</b>	
1. Substituir 3. Bom estado	2. Atenção 4. Excelente
Dianteiros	<b>1</b>
Traseiros	<b>2</b>

<b>ESTRUTURA</b>	
Trincas	
Ferrugem	
Amassados	
Pintura Desbotada	<b>X</b>
Pintura com bolhas	
Descascados	<b>X</b>

<b>CABINE, PLATAFORMA E ILUMINAÇÃO</b>			
<b>LANTERNAS E LUZ DE FREIO</b>		<b>FARÓIS DIANTEIROS</b>	
Funcionando	<b>NÃO</b>	Funcionando	<b>NÃO</b>
<b>ALAVANCAS E PEDAIS</b>		<b>VOLANTE SEM FOLGAS</b>	
Funcionando	<b>SIM</b>	Sim	<b>X</b>
<b>ESTADO DO ASSENTO</b>		<b>AR CONDICIONADO</b>	
Bom		Funcionando	
Regular	<b>X</b>	Ventilando	<b>X</b>
Ruim		Não possui	

## OBSERVAÇÕES GERAIS

- TRATOR COM VAZAMENTO NO MOTOR
- SEM CONTRA PESO DIANTEIRO.
- GRADE LATERAL CAPÔ, QUEBRADA.
- LUZES NÃO FUNCIONAM.
- AR-COND. NÃO GELA.
- VAZAM. ÓLEO VCR.

# LOTE

# 041

**REMATE**  
AGROSHOP

# Jumasa

## TRATOR

## SELEÇÃO

★ **PRO**

**MARCA** Massey Ferguson

**MODELO** 7219

**POTÊNCIA (cv)** 190

**ANO FAB.** 2019

**HORAS MOTOR** 5355

**TRAÇÃO** 4x4

**CILINDROS** 6

**TIPO** CABINADO



▶ **VÍDEO DO LOTE**

**TRANSMISSÃO**

**MECÂNICA**

**QTDE MARCHAS**

**12X5**

**LEVANTE HIDRÁULICO**

**NÃO**

**VÁLVULA CONTROLE**

**3**

**VAZÃO (L/Min)**

**138**

**QUERO LANÇAR**

**PILOTO AUTOMÁTICO**

Sim

Não **X**

Pré-disposto

MODELO

**ESTRUTURA**

Trincas

Ferrugem

Amassados

Pintura Desbotada

Pintura com bolhas

Descascados

**CABINE, PLATAFORMA E ILUMINAÇÃO**

LANTERNAS E LUZ DE FREIO

Funcionando **SIM**

FARÓIS DIANTEIROS

Funcionando **SIM**

ALAVANCAS E PEDAIS

Funcionando **SIM**

VOLANTE SEM FOLGAS

Sim **X**

ESTADO DO ASSENTO

Bom **X**

Regular

Ruim

AR CONDICIONADO

Funcionando **X**

Ventilando

Não possui

**ESTADO DOS PNEUS**

1. Substituir  
3. Bom estado

2. Atenção  
4. Excelente

Dianteiros

**3**

Traseiros

**3**

## OBSERVAÇÕES GERAIS

O Massey Ferguson 7219 é um trator robusto de média-alta potência (190 cv), reconhecido pela sua simplicidade mecânica e alta eficiência em operações pesadas como aração e plantio.

# LOTE

# 042

**REMATE**  
AGROSHOP

# Jumasa

## TRATOR

## SELEÇÃO

★ **PRO**

<b>MARCA</b>	Massey Ferguson
<b>MODELO</b>	6712 com Conjunto Frontal
<b>POTÊNCIA (cv)</b>	125
<b>ANO FAB.</b>	2019
<b>HORAS MOTOR</b>	5459
<b>TRAÇÃO</b>	4x4
<b>CILINDROS</b>	4
<b>TIPO</b>	CABINADO



▶ **VÍDEO DO LOTE**

<b>TRANSMISSÃO</b>	<b>QTDE MARCHAS</b>	
<b>MECÂNICA</b>	12x12	
<b>LEVANTE HIDRÁULICO</b>	<b>VÁLVULA CONTROLE</b>	<b>VAZÃO (L/Min)</b>
<b>NÃO</b>	3	57

**QUERO LANÇAR**

<b>PILOTO AUTOMÁTICO</b>	
Sim	
Não	<b>X</b>
Pré-disposto	
<b>MODELO</b>	

<b>ESTADO DOS PNEUS</b>	
1. Substituir 3. Bom estado	2. Atenção 4. Excelente
Dianteiros	<b>2</b>
Traseiros	<b>2</b>

<b>ESTRUTURA</b>	
Trincas	
Ferrugem	
Amassados	
Pintura Desbotada	
Pintura com bolhas	
Descascados	

<b>CABINE, PLATAFORMA E ILUMINAÇÃO</b>	
<b>LANTERNAS E LUZ DE FREIO</b>	<b>FARÓIS DIANTEIROS</b>
Funcionando <b>SIM</b>	Funcionando <b>SIM</b>
<b>ALAVANCAS E PEDAIS</b>	<b>VOLANTE SEM FOLGAS</b>
Funcionando <b>SIM</b>	Sim <b>X</b>
<b>ESTADO DO ASSENTO</b>	<b>AR CONDICIONADO</b>
Bom <b>X</b>	Funcionando
Regular	Ventilando <b>X</b>
Ruim	Não possui

## OBSERVAÇÕES GERAIS

O trator Massey Ferguson 6712 é um modelo de médio porte e alta performance, conhecido por sua robustez e versatilidade. Em 2019, destacava-se por ser equipado com motor eletrônico AGCO Power, potência de 125 cv e uma notável capacidade de levante hidráulico.

# LOTE

# 043

**REMATE**  
AGROSHOP

# Jumasa

## TRATOR

## SELEÇÃO

★ **PRO**

<b>MARCA</b>	Massey Ferguson
<b>MODELO</b>	7180 com Lâmina Frontal Frontal Tatu
<b>POTÊNCIA (cv)</b>	180
<b>ANO FAB.</b>	2012
<b>HORAS MOTOR</b>	8000
<b>TRAÇÃO</b>	4x4
<b>CILINDROS</b>	6
<b>TIPO</b>	PLATAFORMADO



▶ **VÍDEO DO LOTE**

**TRANSMISSÃO**

**QTDE MARCHAS**

**MECÂNICA**

**12X4**

**LEVANTE HIDRÁULICO**

**VÁLVULA CONTROLE**

**NÃO**

**3**

**VAZÃO (L/Min)**

**130**

**QUERO LANÇAR**

**PILOTO AUTOMÁTICO**

Sim

Não **X**

Pré-disposto

MODELO

**ESTRUTURA**

Trincas

Ferrugem

Amassados

Pintura Desbotada

Pintura com bolhas

Descascados

**CABINE, PLATAFORMA E ILUMINAÇÃO**

LANTERNAS E LUZ DE FREIO

FARÓIS DIANTEIROS

Funcionando **SIM**

Funcionando **SIM**

ALAVANCAS E PEDAIS

VOLANTE SEM FOLGAS

Funcionando **SIM**

Sim **X**

ESTADO DO ASSENTO

AR CONDICIONADO

Bom **X**

Funcionando

Regular

Ventilando

Ruim

Não possui **X**

**ESTADO DOS PNEUS**

1. Substituir  
3. Bom estado

2. Atenção  
4. Excelente

Dianteiros

**4**

Traseiros

**3**

## OBSERVAÇÕES GERAIS

- TRATOR MUITO BONITO, BEM CONSERVADO, COM PNEUS TRASEIROS BALÃO E COM CONJUNTO FRONTAL EIXO DA MARCA TATU.
- FOI TROCADO O HORÍMETRO, ENTÃO ESTÁ MARCANDO POUCAS HORAS, MAS HORAS REAIS CERCA DE 8000.

# LOTE

# 044

**REMATE**  
AGROSHOP

# Jumasa

## TRATOR

## SELEÇÃO

★ **PRO**

<b>MARCA</b>	Massey Ferguson
<b>MODELO</b>	7180 com Lâmina Frontal Frontal Baldan
<b>POTÊNCIA (cv)</b>	180
<b>ANO FAB.</b>	2012
<b>HORAS MOTOR</b>	8592
<b>TRAÇÃO</b>	4x4
<b>CILINDROS</b>	6
<b>TIPO</b>	PLATAFORMADO



▶ **VÍDEO DO LOTE**

**TRANSMISSÃO**

**QTDE MARCHAS**

**MECÂNICA**

**LEVANTE HIDRÁULICO**

**VÁLVULA CONTROLE**

**VAZÃO (L/Min)**

**QUERO LANÇAR**

**PILOTO AUTOMÁTICO**

Sim

Não

Pré-disposto

MODELO

**ESTRUTURA**

Trincas

Ferrugem

Amassados

Pintura Desbotada

Pintura com bolhas

Descascados

**CABINE, PLATAFORMA E ILUMINAÇÃO**

LANTERNAS E LUZ DE FREIO

FARÓIS DIANTEIROS

Funcionando

Funcionando

ALAVANCAS E PEDAIS

VOLANTE SEM FOLGAS

Funcionando

Sim

ESTADO DO ASSENTO

AR CONDICIONADO

Bom

Funcionando

Regular

Ventilando

Ruim

Não possui

**ESTADO DOS PNEUS**

1. Substituir 2. Atenção  
3. Bom estado 4. Excelente

Dianteiros

Traseiros

## OBSERVAÇÕES GERAIS

O Massey Ferguson 7180 é um trator de alta potência (180 cv) com tração 4x4, motor AGCO Power 620 DS turbo de 6 cilindros, transmissão de 12 velocidades à frente e 5 à ré, e sistema hidráulico de alta capacidade. É projetado para trabalhos severos, com eixo dianteiro 4x4 e capacidade de levante de 5.500 kg.

# LOTE

# 052

**REMATE**  
AGROSHOP

# Jumasa

## TRATOR

## SELEÇÃO

★ **PRO**

**MARCA** Massey Ferguson

**MODELO** 7390

**POTÊNCIA (cv)** 190

**ANO FAB.** 2013

**HORAS MOTOR** 4584

**TRAÇÃO** 4x4

**CILINDROS** 6

**TIPO** CABINADO



▶ **VÍDEO DO LOTE**

**TRANSMISSÃO**

**AUTOMÁTICA**

**QTDE MARCHAS**

**24x24**

**LEVANTE HIDRÁULICO**

**SIM**

**VÁLVULA CONTROLE**

**VAZÃO (L/Min)**

**162**

**QUERO LANÇAR**

**PILOTO AUTOMÁTICO**

Sim

Não

Pré-disposto

MODELO

**ESTRUTURA**

Trincas

Ferrugem

Amassados

Pintura Desbotada

Pintura com bolhas

Descascados

**CABINE, PLATAFORMA E ILUMINAÇÃO**

LANTERNAS E LUZ DE FREIO

Funcionando

FARÓIS DIANTEIROS

Funcionando

ALAVANCAS E PEDAIS

Funcionando

VOLANTE SEM FOLGAS

Sim

ESTADO DO ASSENTO

Bom

Regular

Ruim

AR CONDICIONADO

Funcionando

Ventilando

Não possui

**ESTADO DOS PNEUS**

1. Substituir 2. Atenção  
3. Bom estado 4. Excelente

Dianteiros

Traseiros

## OBSERVAÇÕES GERAIS

O trator Massey Ferguson MF 7390 é um modelo da série 7000, conhecido pela sua robustez e eficiência. Ele possui um motor AGCO POWER, de 6 cilindros e potência de 190CV.



# LOTE

# 061

**REMATE**  
AGROSHOP

# Jumasa

## TRATOR

## SELEÇÃO



**MARCA** Valtra

**MODELO** BT 210

**POTÊNCIA (cv)** 215

**ANO FAB.** 2014

**HORAS MOTOR** 10000

**TRAÇÃO** 4x4

**CILINDROS** 6

**TIPO** CABINADO



**▶ VÍDEO DO LOTE**

**TRANSMISSÃO**

**SEMI-AUTOMÁTICA**

**QTDE MARCHAS**

**24X24**

**LEVANTE HIDRÁULICO**

**NÃO**

**VÁLVULA CONTROLE**

**4**

**VAZÃO (L/Min)**

**162**

**QUERO LANÇAR**

**PILOTO AUTOMÁTICO**

Sim

Não **X**

Pré-disposto

MODELO

**ESTRUTURA**

Trincas

Ferrugem

Amassados

Pintura Desbotada

Pintura com bolhas

Descascados

**CABINE, PLATAFORMA E ILUMINAÇÃO**

LANTERNAS E LUZ DE FREIO

Funcionando **SIM**

FARÓIS DIANTEIROS

Funcionando **SIM**

ALAVANCAS E PEDAIS

Funcionando **SIM**

VOLANTE SEM FOLGAS

Sim **X**

ESTADO DO ASSENTO

Bom **X**

Regular

Ruim

AR CONDICIONADO

Funcionando **X**

Ventilando

Não possui

**ESTADO DOS PNEUS**

1. Substituir  
3. Bom estado

2. Atenção  
4. Excelente

Dianteiros

**3**

Traseiros

**2**

## OBSERVAÇÕES GERAIS

- Trator BT 210 Reformado, com todo funcionamento em dia, 4x4, Dual. Foi trocado o Horímetro, então está marcando poucas horas, mas possui cerca de 10000 horas.

# LOTE

# 062

**REMATE**  
AGROSHOP

# Jumasa

## TRATOR

## SELEÇÃO

★ **PRO**

<b>MARCA</b>	Valtra
<b>MODELO</b>	BT 210
<b>POTÊNCIA (cv)</b>	215
<b>ANO FAB.</b>	2012
<b>HORAS MOTOR</b>	10000
<b>TRAÇÃO</b>	4x4
<b>CILINDROS</b>	6
<b>TIPO</b>	CABINADO



▶ **VÍDEO DO LOTE**

**TRANSMISSÃO**  
SEMI-AUTOMÁTICA

**QTDE MARCHAS**

**24X24**

**LEVANTE HIDRÁULICO**

**NÃO**

**VÁLVULA CONTROLE**

**4**

**VAZÃO (L/Min)**

**162**

**QUERO LANÇAR**

**PILOTO AUTOMÁTICO**

Sim

Não **X**

Pré-disposto

MODELO

**ESTRUTURA**

Trincas

Ferrugem

Amassados

Pintura Desbotada **X**

Pintura com bolhas

Descascados

**CABINE, PLATAFORMA E ILUMINAÇÃO**

LANTERNAS E LUZ DE FREIO

Funcionando **SIM**

FARÓIS DIANTEIROS

Funcionando **SIM**

ALAVANCAS E PEDAIS

Funcionando **SIM**

VOLANTE SEM FOLGAS

Sim **X**

ESTADO DO ASSENTO

Bom **X**

Regular

Ruim

AR CONDICIONADO

Funcionando **X**

Ventilando

Não possui

**ESTADO DOS PNEUS**

1. Substituir 2. Atenção  
3. Bom estado 4. Excelente

Dianteiros **3**

Traseiros **3**

## OBSERVAÇÕES GERAIS

- TRATOR BT 210, MUITO BONITO, COM TODO FUNCIONAMENTO EM DIA, 4X4, DUAL. FOI TROCADO O HORÍMETRO, POR ISSO ESTÁ MARCANDO POUCAS HORAS, PORÉM O TRATOR TEM CERCA DE 10000 HORAS DE USO.

# LOTE

# 063

**REMATE**  
AGROSHOP

# Jumasa

## TRATOR

## SELEÇÃO

★ **PRO**

**MARCA** Massey Ferguson

**MODELO** 7415 Dyna-6

**POTÊNCIA (cv)** 215

**ANO FAB.** 2012

**HORAS MOTOR** 6604

**TRAÇÃO** 4x4

**CILINDROS** 6

**TIPO** CABINADO



▶ **VÍDEO DO LOTE**

**TRANSMISSÃO**

**AUTOMÁTICA**

**QTDE MARCHAS**

**24x24**

**LEVANTE HIDRÁULICO**

**NÃO**

**VÁLVULA CONTROLE**

**4**

**VAZÃO (L/Min)**

**162**

**QUERO LANÇAR**

**PILOTO AUTOMÁTICO**

Sim

Não

Pré-disposto

MODELO

**ESTRUTURA**

Trincas

Ferrugem

Amassados

Pintura Desbotada

Pintura com bolhas

Descascados

**CABINE, PLATAFORMA E ILUMINAÇÃO**

LANTERNAS E LUZ DE FREIO

Funcionando **SIM**

FARÓIS DIANTEIROS

Funcionando

ALAVANCAS E PEDAIS

Funcionando **SIM**

VOLANTE SEM FOLGAS

Sim **X**

ESTADO DO ASSENTO

Bom **X**

Regular

Ruim

AR CONDICIONADO

Funcionando **X**

Ventilando

Não possui

**ESTADO DOS PNEUS**

1. Substituir 2. Atenção  
3. Bom estado 4. Excelente

Dianteiros **3**

Traseiros **2**

## OBSERVAÇÕES GERAIS

**TRATOR MF 7415, BEM CONSERVADO, COM PARTES REFORMADAS, DUAL. 4X4, COM TRANSMISSÃO AUTOMÁTICA E Dyna-6 (Autoshift), TRATOR ESTÁ FUNCIONANDO TUDO CORRETAMENTE.**

# LOTE

# 081

**REMATE**  
AGROSHOP

# Jumasa

## TRATOR

## SELEÇÃO

★ **PRO**

<b>MARCA</b>	Valtra
<b>MODELO</b>	353 S
<b>POTÊNCIA (cv)</b>	375
<b>ANO FAB.</b>	2023
<b>HORAS MOTOR</b>	10906
<b>TRAÇÃO</b>	4x4
<b>CILINDROS</b>	6
<b>TIPO</b>	CABINADO



▶ **VÍDEO DO LOTE**

**TRANSMISSÃO**

**AUTOMÁTICA**

**QTDE MARCHAS**

**LEVANTE HIDRÁULICO**

**SIM**

**VÁLVULA CONTROLE**

**VAZÃO (L/Min)**

**200**

**QUERO LANÇAR**

**PILOTO AUTOMÁTICO**

Sim

Não

Pré-disposto

MODELO

**ESTRUTURA**

Trincas

Ferrugem

Amassados

Pintura Desbotada

Pintura com bolhas

Descascados

**CABINE, PLATAFORMA E ILUMINAÇÃO**

LANTERNAS E LUZ DE FREIO

Funcionando

FARÓIS DIANTEIROS

Funcionando

ALAVANCAS E PEDAIS

Funcionando

VOLANTE SEM FOLGAS

Sim

ESTADO DO ASSENTO

Bom

Regular

Ruim

AR CONDICIONADO

Funcionando

Ventilando

Não possui

**ESTADO DOS PNEUS**

1. Substituir  
3. Bom estado

2. Atenção  
4. Excelente

Dianteiros

Traseiros

## OBSERVAÇÕES GERAIS

O Valtra S353 faz parte da linha de tratores de alta potência da marca, conhecida como "The Boss", e é projetado para operações que exigem grande desempenho e eficiência no campo.

# LOTE

# 101

**REMATE**  
AGROSHOP

# Jumasa

## SELEÇÃO

## ★ PREMIUM



▶ **VÍDEO DO LOTE**

## PLATAFORMA

MARCA	TIPO	TAMANHO
-	Draper	45 pés
-		

MARCA	AGCO
MODELO	Fendt Ideal 8
POTÊNCIA (cv)	545
ANO FAB.	2023
HORAS MOTOR	1076.7
HORAS TRILHA	540.7
CILINDROS	6
ASPIRAÇÃO	Turbo Interculado
ALIMENTAÇÃO	Eletrônico

TRANSMISSÃO	
EMBREAGEM DA TRANSMISSÃO	TIPO DE TRANSMISSÃO
Mecânica	Mecânica
Hidrostática <b>X</b>	Hidrostática <b>X</b>
TRAÇÃO AUXILIAR	Automática
Sím	Semi-Automática
Não <b>X</b>	Cvt
TRILHA	
CÔNCAVO	
Sím	
Não	
ROTOR	
Sím <b>X</b>	
Não	
ESTADO DOS PNEUS	
1. Substituir	2. Atenção
3. Bom estado	4. Excelente
Dianteiros <b>3</b>	
Traseiros <b>3</b>	
VOLANTE SEM FOLGAS	
Sím <b>X</b>	
Não	

VELOCIDADES	
ALAVANCAS/PEDAIS FUNCIONANDO	
Sím <b>X</b>	
Não	
ASSENTO EM BOM ESTADO	
Sím <b>X</b>	
Não	
PILOTO AUTOMÁTICO	
Sím <b>X</b>	
Não	
MODELO	

## QUERO LANÇAR

ELÉTRICA			
LANTERNAS E LUZ DE FREIO		FARÓIS DIANTEIROS	
Funcionando <b>SIM</b>		Funcionando <b>SIM</b>	

CONTROLE DE REVERSÃO	
Mecânico	
Hidráulico	
Elétrico / Elétrico-Hidráulico	<b>X</b>
Não Possui	

**AR CONDICIONADO**

Funcionando **X**

Só Ventilando

Não possui

## OBSERVAÇÕES GERAIS

Máquina conservada, com necessidade de revisão no sistema de trilha e na plataforma.

Colheitadeira Fendt Ideal 8, com plataforma draper de 45 pés, rodado dianteiro duplo, pneus com médio desgaste, cabine ampla e confortável, banco com ajuste pneumático e controles de fácil acesso.

# LOTE

# 102

**REMATE**  
AGROSHOP

# Jumasa

## SELEÇÃO

## ★ PREMIUM



▶ **VÍDEO DO LOTE**

## PLATAFORMA

MARCA	TIPO	TAMANHO
Massey Ferguson	Draper	25 PÉS
Série: 760F431897		

MARCA	Massey Ferguson
MODELO	6690
POTÊNCIA (cv)	265
ANO FAB.	2019
HORAS MOTOR	1100
HORAS TRILHA	717
CILINDROS	6
ASPIRAÇÃO	Turbo Interculado
ALIMENTAÇÃO	Eletrônico

TRANSMISSÃO	
EMBREAGEM DA TRANSMISSÃO	TIPO DE TRANSMISSÃO
Mecânica	Mecânica
Hidrostática <b>X</b>	Hidrostática <b>X</b>
TRAÇÃO AUXILIAR	Automática
Sim	Semi-Automática
Não <b>X</b>	Cvt
TRILHA	
CÔNCAVO	
Sim	
Não <b>X</b>	
ROTOR	
Sim <b>X</b>	
Não	
ESTADO DOS PNEUS	
1. Substituir	2. Atenção
3. Bom estado	4. Excelente
Dianteiros <b>3</b>	
Traseiros <b>3</b>	
VOLANTE SEM FOLGAS	
Sim <b>X</b>	
Não	

VELOCIDADES	
<b>X</b>	
ALAVANCAS/PEDAIS FUNCIONANDO	
Sim	
Não	
ASSENTO EM BOM ESTADO	
Sim <b>X</b>	
Não	
PILOTO AUTOMÁTICO	
Sim	
Não <b>X</b>	
MODELO	
<b>Predisposto</b>	

## QUERO LANÇAR

ELÉTRICA	
LANTERNAS E LUZ DE FREIO	FARÓIS DIANTEIROS
Funcionando <b>SIM</b>	Funcionando

CONTROLE DE REVERSÃO	
Mecânico	
Hidráulico	
Elétrico / Elétrico-Hidráulico <b>X</b>	
Não Possui	

**AR CONDICIONADO**

Funcionando **X**

Só Ventilando

Não possui

## OBSERVAÇÕES GERAIS

Colheitadeira 6690, com plataforma draper de 25 pés, máquina predisposta para piloto e gps. Transmissão hidro com 3 velocidades,

# LOTE

# 105

**REMATE**  
AGROSHOP

# Jumasa

## SELEÇÃO

## ★ PREMIUM



▶ **VÍDEO DO LOTE**

## PLATAFORMA

MARCA	TIPO	TAMANHO
New Holland	-	35 PÉS
	-	

<b>MARCA</b>	New Holland
<b>MODELO</b>	CR 9060
<b>POTÊNCIA (cv)</b>	350
<b>ANO FAB.</b>	2010
<b>HORAS MOTOR</b>	4510.1
<b>HORAS TRILHA</b>	-
<b>CILINDROS</b>	6
<b>ASPIRAÇÃO</b>	Turbo Interculado
<b>ALIMENTAÇÃO</b>	Eletrônico

TRANSMISSÃO	
EMBREAGEM DA TRANSMISSÃO	TIPO DE TRANSMISSÃO
Mecânica	Mecânica
Hidrostática <b>X</b>	Hidrostática
TRAÇÃO AUXILIAR	Automática <b>X</b>
Sím	Semi-Automática
Não	Cvt
TRILHA	
CÔNCAVO	
Sím	
Não	
ROTOR	
Sím <b>X</b>	
Não	

ESTADO DOS PNEUS	
1. Substituir	2. Atenção
3. Bom estado	4. Excelente
Dianteiros	-
Traseiros	-
VOLANTE SEM FOLGAS	
Sím	
Não	

VELOCIDADES	
ALAVANCAS/PEDAIS FUNCIONANDO	
Sím	
Não	
ASSENTO EM BOM ESTADO	
Sím <b>X</b>	
Não	
PILOTO AUTOMÁTICO	
Sím	
Não <b>X</b>	
MODELO	
-	

## QUERO LANÇAR

ELÉTRICA	
LANTERNAS E LUZ DE FREIO	FARÓIS DIANTEIROS
Funcionando	Funcionando

CONTROLE DE REVERSÃO	
Mecânico	
Hidráulico	
Elétrico / Elétrico-Hidráulico	
Não Possui	

<b>AR CONDICIONADO</b>	Funcionando	Só Ventilando	Não possui
------------------------	-------------	---------------	------------

## OBSERVAÇÕES GERAIS

- MÁQUINA PINTADA.
- MOTOR SEM VAZAMENTO.
- BOTÕES DA CABINE COM DESGASTE.

A colheitadeira New Holland CR 9060 é equipada com motor de alto desempenho, transmissão hidrostática e sistema de trilha axial, oferecendo eficiência, robustez e elevado rendimento na colheita.

# LOTE

# 109

**REMATE**  
AGROSHOP

# Jumasa

## SELEÇÃO

## ★ PREMIUM

## COLHEITADEIRA



▶ **VÍDEO DO LOTE**

## PLATAFORMA

<b>MARCA</b>	Massey Ferguson
<b>MODELO</b>	32
<b>POTÊNCIA (cv)</b>	200
<b>ANO FAB.</b>	2014
<b>HORAS MOTOR</b>	Sem Tela
<b>HORAS TRILHA</b>	Sem Tela
<b>CILINDROS</b>	6
<b>ASPIRAÇÃO</b>	
<b>ALIMENTAÇÃO</b>	Eletrônico

MARCA	TIPO	TAMANHO

TRANSMISSÃO	
EMBREAGEM DA TRANSMISSÃO	TIPO DE TRANSMISSÃO
Mecânica	Mecânica
Hidrostática <b>X</b>	Hidrostática
TRAÇÃO AUXILIAR	Automática
Sim	Semi-Automática
Não	Cvt
TRILHA	
CÔNCAVO	
Sim	
Não	
ROTOR	
Sim	
Não	
ESTADO DOS PNEUS	
1. Substituir 2. Atenção 3. Bom estado 4. Excelente	
Dianteiros	<b>3</b>
Traseiros	<b>3</b>
VOLANTE SEM FOLGAS	
Sim	
Não	

VELOCIDADES	
ALAVANCAS/PEDAIS FUNCIONANDO	
Sim	
Não	
ASSENTO EM BOM ESTADO	
Sim	<b>X</b>
Não	
PILOTO AUTOMÁTICO	
Sim	
Não	<b>X</b>
MODELO	

## QUERO LANÇAR

ELÉTRICA	
LANTERNAS E LUZ DE FREIO	FARÓIS DIANTEIROS
Funcionando	Funcionando

CONTROLE DE REVERSÃO	
Mecânico	
Hidráulico	
Elétrico / Elétrico-Hidráulico	<b>X</b>
Não Possui	

**AR CONDICIONADO**

Funcionando

Só Ventilando

Não possui

## OBSERVAÇÕES GERAIS

- MÁQUINA COM POUCAS AVARIAS EXTERNAS.
- SEM BATERIA PARA VER HORÍMETRO.
- MOTOR SEM VAZAMENTOS.
- PINTURA DESBOTADA.



# LOTE

# 301

**REMATE**  
AGROSHOP

# Jumasa

## IMPLEMENTOS

## SELEÇÃO

★ **PREMIUM**

**TIPO**

Semeadora de arrasto

**MARCA**

Baldan

**MODELO**

SPDECXP 5000

**ANO FAB.**

2020



**QUERO LANÇAR**

▶ **VÍDEO DO LOTE**

## DESCRIÇÃO E OBSERVAÇÕES GERAIS

A semeadora de arrasto Baldan SPDECXP 5000 é equipada com sistema de distribuição de sementes e fertilizantes, chassi reforçado e estrutura robusta, garantindo eficiência, uniformidade e confiabilidade no plantio.

# LOTE

# 302

**REMATE**  
AGROSHOP

# Jumasa

## IMPLEMENTOS

## SELEÇÃO

★ **PREMIUM**

**TIPO**

Plantadeira de arrasto

**MARCA**

Massey Ferguson

**MODELO**

MF 713 HF

**ANO FAB.**

2016



**QUERO LANÇAR**

▶ **VÍDEO DO LOTE**

## DESCRIÇÃO E OBSERVAÇÕES GERAIS

A plantadeira de arrasto Massey Ferguson MF 713 HF é equipada com sistema de distribuição de sementes e fertilizantes, chassi reforçado e estrutura robusta, garantindo eficiência, precisão e confiabilidade no plantio.

# LOTE

# 303

**REMATE**  
AGROSHOP

# Jumasa

## IMPLEMENTOS

## SELEÇÃO

★ **PREMIUM**

**TIPO**

Plantadeira de arrasto

**MARCA**

Jumil

**MODELO**

JM 2040

**ANO FAB.**

2023



**QUERO LANÇAR**

▶ **VÍDEO DO LOTE**

## DESCRIÇÃO E OBSERVAÇÕES GERAIS

**Nova  
5 linhas**

**Caixa de adubo e sementes  
Discos de corte estão oxidados  
Pneus para fechamento de sulco  
Faltando mangueira de adubo  
Algumas mangueiras rasgadas**

# LOTE

# 304

**REMATE**  
AGROSHOP

# Jumasa

## IMPLEMENTOS

## SELEÇÃO

★ **PREMIUM**

**TIPO**

Plantadeira de arrasto

**MARCA**

Massey Ferguson

**MODELO**

MF 514 HF 45

**ANO FAB.**

2014



**QUERO LANÇAR**

▶ **VÍDEO DO LOTE**

## DESCRIÇÃO E OBSERVAÇÕES GERAIS

- PLANTADEIRA COM DISCOS DE CORTE DE 20 POLEGADAS EM BOM ESTADO.
  - MARCAS DE FERRUGEM PELO CHASSI.
  - DOSADOR A VÁCUO.
  - ADUBO FERTISYSTEM SEM ROSCA SEM FIM.
  - 6 PNEUS EM BOM ESTADO.
  - DISCO DUPLO DE ADUBO.
- SUPORTE RODA LIMITADORA DE PROFUNDIDADE QUEBRADO DA LINHA 08.

# LOTE

# 305

**REMATE**  
AGROSHOP

# Jumasa

## IMPLEMENTOS

## SELEÇÃO

★ **PREMIUM**

**TIPO**

Plantadeira de arrasto

**MARCA**

Massey Ferguson

**MODELO**

Momentum

**ANO FAB.**

2017



**QUERO LANÇAR**

▶ **VÍDEO DO LOTE**

## DESCRIÇÃO E OBSERVAÇÕES GERAIS

A plantadeira de arrasto Massey Ferguson Momentum é equipada com sistema de distribuição de sementes e fertilizantes, chassi reforçado e projeto de alta precisão, garantindo eficiência, uniformidade e confiabilidade no plantio.

# LOTE

# 307



# Jumasa

## IMPLEMENTOS

## SELEÇÃO



**TIPO**

Plantadeira de arrasto

**MARCA**

John Deere

**MODELO**

2130 CCS

**ANO FAB.**



**QUERO LANÇAR**

**▶ VÍDEO DO LOTE**

## DESCRIÇÃO E OBSERVAÇÕES GERAIS

A plantadeira de arrasto Massey Ferguson Momentum é equipada com sistema de distribuição de sementes e fertilizantes, chassi reforçado e projeto de alta precisão, garantindo eficiência, uniformidade e confiabilidade no plantio.

# LOTE

# 309

**REMATE**  
AGROSHOP

# Jumasa

## IMPLEMENTOS

## SELEÇÃO

★ **PREMIUM**

**TIPO**

Plantadeira de arrasto

**MARCA**

Vence Tudo

**MODELO**

Macanuda Top  
26000 Pneumática

**ANO FAB.**

2022



**QUERO LANÇAR**

▶ **VÍDEO DO LOTE**

## DESCRIÇÃO E OBSERVAÇÕES GERAIS

Plantadeira de arrasto

# LOTE

# 311

**REMATE**  
AGROSHOP

# Jumasa

## IMPLEMENTOS

## SELEÇÃO

★ **PREMIUM**

**TIPO**

Plantadeira de arrasto

**MARCA**

Massey Ferguson

**MODELO**

MF 511

**ANO FAB.**

2016



**QUERO LANÇAR**

▶ **VÍDEO DO LOTE**

### DESCRIÇÃO E OBSERVAÇÕES GERAIS

- CAIXA DE FERTILIZANTES, DOSADOR FERTISYSTEM
- CAIXA DE SEMENTES SUSPensa.
- DOSADOR DE SEMENTES MECÂNICO.
- PLANTADEIRA EM BOM ESTADO.
- OBS.: TROCAR DISCOS DE ADUBO, REVISAR SISTEMA MECÂNICO.



# LOTE

# 312

**REMATE**  
AGROSHOP

# Jumasa

## IMPLEMENTOS

## SELEÇÃO

★ **PREMIUM**

**TIPO**

Plantadeira de arrasto

**MARCA**

Kuhn

**MODELO**

PG 1100

**ANO FAB.**

2015



**QUERO LANÇAR**

▶ **VÍDEO DO LOTE**

## DESCRIÇÃO E OBSERVAÇÕES GERAIS

- CAIXAS DE ADUBO, FERTYSISTEM.
- CAIXA SUSPensa DE SEMENTES.
- SISTEMA DE DISTRIBUIÇÃO DE SEMENTES A VÁCUO.
- CHASSI EM BOM ESTADO.
- OBS.: TROCAR ALGUMA MANGUEIRA DO DOSADOR DE ADUBOS, REVISAR SISTEMA DE VÁCUO "TURBINA".
- PINTURA DESBOTADA.

# LOTE

# 313

**REMATE**  
AGROSHOP

# Jumasa

## IMPLEMENTOS

## SELEÇÃO

★ **PREMIUM**

**TIPO**

Plantadeira de arrasto

**MARCA**

Kuhn

**MODELO**

PG1100

**ANO FAB.**

2016



**QUERO LANÇAR**

▶ **VÍDEO DO LOTE**

### DESCRIÇÃO E OBSERVAÇÕES GERAIS

CAIXA DE ADUBO, DOSADOR GERTY SYSTEM  
CAIXA SUSPensa DE SEMENTES, DISTRIBUIÇÃO A VÁCUO  
CHASSI E ESTRUTURA EM BOM ESTADO  
PINTURA DESBOTADA

NECESSÁRIO REVISAR SISTEMA HIDRÁULICO, TURBINA DE VÁCUO E PARTE MECÂNICA

# LOTE

# 314

**REMATE**  
AGROSHOP

# Jumasa

## IMPLEMENTOS

## SELEÇÃO

★ **PREMIUM**

**TIPO**

Plantadeira de arrasto

**MARCA**

Massey Ferguson

**MODELO**

MF517 M45

**ANO FAB.**

2014



**QUERO LANÇAR**

▶ **VÍDEO DO LOTE**

### DESCRIÇÃO E OBSERVAÇÕES GERAIS

- CAIXAS DE ADUBO, FERTYSISTEM.
- CAIXA DE SEMENTES SUSPensa, DOSADOR DE SEMENTE MECÂNICO
- MAQUINA EM BOM ESTADO DE CONSERVAÇÃO

REVISÃO GERAL

# LOTE

# 315

**REMATE**  
AGROSHOP

# Jumasa

## IMPLEMENTOS

## SELEÇÃO

★ **PREMIUM**

**TIPO**

Plantadeira de arrasto

**MARCA**

Kuhn

**MODELO**

PG1100

**ANO FAB.**

2020



**QUERO LANÇAR**

▶ **VÍDEO DO LOTE**

### DESCRIÇÃO E OBSERVAÇÕES GERAIS

- CAIXAS DE ADUBO, FERTYSISTEM.
- CAIXA DE SEMENTES SUSPensa, DOSADOR DE SEMENTE MECÂNICO
- MAQUINA EM BOM ESTADO DE CONSERVAÇÃO

REVISÃO NOS DISCOS DE CORTE, ADUBO E SEMENTE.

# LOTE

# 316

**REMATE**  
AGROSHOP

# Jumasa

## IMPLEMENTOS

## SELEÇÃO

★ **PREMIUM**

**TIPO**

Plantadeira de arrasto

**MARCA**

Kuhn

**MODELO**

PG1100

**ANO FAB.**

2020



**QUERO LANÇAR**

▶ **VÍDEO DO LOTE**

### DESCRIÇÃO E OBSERVAÇÕES GERAIS

- CAIXAS DE ADUBO, FERTYSISTEM.
- CAIXA DE SEMENTES SUSPensa, DOSADOR DE SEMENTE MECÂNICO
- MAQUINA EM BOM ESTADO DE CONSERVAÇÃO

REVISÃO NOS DISCOS DE CORTE, ADUBO E SEMENTE.

# LOTE

# 317

**REMATE**  
AGROSHOP

# Jumasa

## IMPLEMENTOS

## SELEÇÃO

★ **PREMIUM**

**TIPO**

Plantadeira de arrasto

**MARCA**

Tatu

**MODELO**

Usap Suprema

**ANO FAB.**



**QUERO LANÇAR**

▶ **VÍDEO DO LOTE**

## DESCRIÇÃO E OBSERVAÇÕES GERAIS

- CAIXA DE SEMENTES SUSPensa
- DOSADOR DE SEMENTES TATU
- AUTO TRANSPORTAVEL

REVISAR EM TODOS OS COMPONENTES HIDRÁULICOS E MECÂNICOS.

# LOTE

# 320

**REMATE**  
AGROSHOP

# Jumasa

## IMPLEMENTOS

## SELEÇÃO

★ **PREMIUM**

**TIPO**

Plantadeira de arrasto

**MARCA**

Vence Tudo

**MODELO**

20300 Pneumática

**ANO FAB.**



**QUERO LANÇAR**

▶ **VÍDEO DO LOTE**

## DESCRIÇÃO E OBSERVAÇÕES GERAIS

A plantadeira de arrasto **Vence Tudo 20300** pneumática é equipada com sistema de distribuição pneumática de sementes e fertilizantes, chassi reforçado e estrutura robusta, garantindo eficiência, uniformidade e confiabilidade no plantio.

# LOTE

# 322

**REMATE**  
AGROSHOP

# Jumasa

## IMPLEMENTOS

## SELEÇÃO

★ **PREMIUM**

**TIPO**

Plantadeira de arrasto

**MARCA**

Valtra

**MODELO**

BP 1307M

**ANO FAB.**



**QUERO LANÇAR**

▶ **VÍDEO DO LOTE**

## DESCRIÇÃO E OBSERVAÇÕES GERAIS

A plantadeira de arrasto Valtra BP 1307M é equipada com sistema de distribuição de sementes e fertilizantes, chassi reforçado e estrutura robusta, garantindo eficiência, precisão e confiabilidade no plantio.



# LOTE

# 323

**REMATE**  
AGROSHOP

# Jumasa

## IMPLEMENTOS

## SELEÇÃO

★ **PREMIUM**

**TIPO**

Plantadeira de arrasto

**MARCA**

Baldan

**MODELO**

SPDE CXP5000

**ANO FAB.**



**QUERO LANÇAR**

▶ **VÍDEO DO LOTE**

## DESCRIÇÃO E OBSERVAÇÕES GERAIS

A plantadeira de arrasto Baldan SPDE CXP5000 é equipada com sistema de distribuição de sementes e fertilizantes, chassi reforçado e estrutura robusta, garantindo eficiência, precisão e confiabilidade no plantio.

# LOTE

# 324

**REMATE**  
AGROSHOP

# Jumasa

## IMPLEMENTOS

## SELEÇÃO

★ **PREMIUM**

**TIPO**

Plantadeira de arrasto

**MARCA**

Semeato

**MODELO**

Sol Tower 13

**ANO FAB.**



**QUERO LANÇAR**

▶ **VÍDEO DO LOTE**

## DESCRIÇÃO E OBSERVAÇÕES GERAIS

A plantadeira de arrasto Semeato Sol Tower 13 é equipada com sistema de distribuição de sementes e fertilizantes, chassi reforçado e estrutura robusta, garantindo eficiência, precisão e confiabilidade no plantio.

# LOTE

# 325

**REMATE**  
AGROSHOP

# Jumasa

## IMPLEMENTOS

## SELEÇÃO

★ **PREMIUM**

**TIPO**

Semeadora de arrasto

**MARCA**

BALDAN

**MODELO**

SPD-5000 SPEED  
BOX 24

**ANO FAB.**

2014



**QUERO LANÇAR**

▶ **VÍDEO DO LOTE**

## DESCRIÇÃO E OBSERVAÇÕES GERAIS

A semeadora de arrasto Baldan SPD-5000 Speed Box 24 é equipada com sistema de distribuição de sementes e fertilizantes, sistema Speed Box para dosagem, chassi reforçado e estrutura robusta, garantindo eficiência, uniformidade e confiabilidade no plantio.

# LOTE

# 349

**REMATE**  
AGROSHOP

# Jumasa

## IMPLEMENTOS

## SELEÇÃO

★ **PRO**

**TIPO**

Adubadeira

**MARCA**

Baldan

**MODELO**

CVAC de 13 Enxadas

**ANO FAB.**

2019



**QUERO LANÇAR**

▶ **VÍDEO DO LOTE**

## DESCRIÇÃO E OBSERVAÇÕES GERAIS

O Baldan CVAC-N (ou CTV-N) é um cultivador adubador de cobertura amplamente utilizado na cultura da cana-de-açúcar. Trata-se de um implemento de alta precisão para a aplicação de adubo sólido e aeração do solo.

**Função:** Dupla função (cultivador e adubador). A versão com caixas de adubo é a CVAC-N.

**Enxadas:** 13 enxadas (hastes cultivadoras) para manejo do solo entre linhas.

**Caixas de Adubo:** Geralmente configurado com 3 caixas de polietileno, com distribuidores tipo rosca sem fim ou rotativo.

**Aplicação:** Ideal para adubação em cobertura e cultivo em canaviais, proporcionando aeração e controle de plantas daninhas.

**Principais Vantagens:**

**Versatilidade:** Permite o cultivo e a adubação de cobertura em uma única passada.

**Precisão:** Distribuição de adubo consistente, melhorando a absorção pela cultura.

**Robustez:** Estrutura desenvolvida para trabalhar em condições severas.

Este equipamento é uma solução consolidada pela Baldan para aumentar a produtividade no manejo de culturas em linha, especialmente cana-de-açúcar.

- ARMAÇÃO COMPLETA.
  - SUPORTE PARA PEZINHO.
  - CORRENTES E ENGRENAGENS OK.
  - PESO TOTAL DE 566 KG.
- EQUIPAMENTO SEM USO, DESGASTE DE PÁTIO.

# LOTE

# 360



# Jumasa

## IMPLEMENTOS

## SELEÇÃO



**TIPO**

Semeadora de arrasto

**MARCA**

Semeadeira Baldan

**MODELO**

SA-500 SPEED BOX

**ANO FAB.**

2016



**QUERO LANÇAR**

**▶ VÍDEO DO LOTE**

## DESCRIÇÃO E OBSERVAÇÕES GERAIS

A semeadora de arrasto Baldan SPEED BOX Ela é amplamente reconhecida pela versatilidade, robustez e pela exclusiva caixa de câmbio Speed Box, que facilita o ajuste da densidade de semeadura e adubação

# LOTE

# 374

**REMATE**  
AGROSHOP

# Jumasa

## IMPLEMENTOS

## SELEÇÃO

★ **PREMIUM**

**TIPO**

Semeadora de arrasto

**MARCA**

Baldan

**MODELO**

SPDE-5000

**ANO FAB.**

2021



**QUERO LANÇAR**

▶ **VÍDEO DO LOTE**

### DESCRIÇÃO E OBSERVAÇÕES GERAIS

- ALGUMAS MANGUEIRAS DE CONDUÇÃO ARREBENTADAS
- PINTURA BOA
- APRESENTA FERRUGEM EM ALGUMAS PARTES
- DOSADOR DE ADUBO FERTYSISTEM
- DOSADORES SEMENTES BONS
- DISCOS AUXILIARES NUNCA USADOS

# LOTE

# 375

**REMATE**  
AGROSHOP

# Jumasa

## IMPLEMENTOS

## SELEÇÃO

★ **PREMIUM**

**TIPO**

Plantadeira de arrasto

**MARCA**

Massey Ferguson

**MODELO**

517HF 45

**ANO FAB.**

2011



**QUERO LANÇAR**

▶ **VÍDEO DO LOTE**

## DESCRIÇÃO E OBSERVAÇÕES GERAIS

A Massey Ferguson 517 H45 é uma plantadeira de arrasto da linha MF 517, com 45 linhas de plantio Este modelo é uma plantadeira agrícola usada, de tamanho considerável e utilizada para o plantio de sementes com precisão.

# LOTE

# 383

**REMATE**  
AGROSHOP

# Jumasa

## IMPLEMENTOS

## SELEÇÃO

★ **PREMIUM**

**TIPO**

Plantadeira de arrasto

**MARCA**

STARA

**MODELO**

Victoria 7200  
sementes

**ANO FAB.**

2015



**QUERO LANÇAR**

▶ **VÍDEO DO LOTE**

## DESCRIÇÃO E OBSERVAÇÕES GERAIS

**RADIADOR DE ÓLEO**  
**DISCOS DE CORTE — NECESSÁRIO SUBSTITUIR**  
**MARCADOR DE SEMENTES LADO DIREITO**  
**MANGUEIRAS DE CONDUÇÃO DE SEMENTES RESSECADAS/QUEBRADAS**  
**SISTEMA APS**  
**PINTURA DESBOTADA**  
**CAIXA DE SEMENTES COLADA COM PU**  
**ALGUMAS LINHAS SEM MOLA**  
**ALGUNS ITENS QUE ESTÃO FALTANDO NA PLANTADEIRA ESTÃO NA CAIXA DE SEMENTES**



# LOTE

# 522

**REMATE**  
AGROSHOP

# Jumasa

## IMPLEMENTOS

## SELEÇÃO

★ **PRO**

**TIPO**

Pulverizador  
Acoplado

**MARCA**

Jacto

**MODELO**

PEC Condor

**ANO FAB.**

2008



**QUERO LANÇAR**

▶ **VÍDEO DO LOTE**

### DESCRIÇÃO E OBSERVAÇÕES GERAIS

Equipamento com vários pontos de corrosão, faltando mangueiras, no estado que se encontra.

O pulverizador acoplado Jacto Condor, especificamente nas versões voltadas para pecuária e áreas de difícil acesso (como a linha PEC/Barra Curta), é conhecido pela sua robustez, versatilidade e eficiência em pastagens.

# LOTE

# 523

**REMATE**  
AGROSHOP

# Jumasa

## IMPLEMENTOS

## SELEÇÃO

★ **PRO**

**TIPO**

Pulverizador  
Montado

**MARCA**

Jacto

**MODELO**

PJ-402

**ANO FAB.**

2008



**QUERO LANÇAR**

▶ **VÍDEO DO LOTE**

### DESCRIÇÃO E OBSERVAÇÕES GERAIS

- PRODUTO NÃO ACOMPANHA BOMBA DE ASPERSÃO
- NÃO ACOMPANHA BARRAS.
- SEM COMANDOS.
- TANQUE EM BOM ESTADO.
- QUADRO COM PEQUENOS PONTOS DE FERRUGEM.

# LOTE

# 524

**REMATE**  
AGROSHOP

# Jumasa

## IMPLEMENTOS

## SELEÇÃO

★ **PRO**

**TIPO**

Pulverizador  
Acoplado

**MARCA**

Volpato

**MODELO**

17 Volpato

**ANO FAB.**

2017



**QUERO LANÇAR**

▶ **VÍDEO DO LOTE**

## DESCRIÇÃO E OBSERVAÇÕES GERAIS

- MANGUEIRAS ROMPIDAS.
- BOMBA SEM SINAIS DE VAZAMENTO.
  - SEM SUPORTES
- COM CONTROLE DE LIBERAÇÃO DOS PRODUTOS.
  - TANQUE EM BOM ESTADO.
- QUADRO COM SINAIS DE FERRUGEM / CORROSÃO.
  - NÃO ACOMPANHAM BRAÇOS E MANGUEIRAS.

# LOTE

# 528

**REMATE**  
AGROSHOP

# Jumasa

## IMPLEMENTOS

## SELEÇÃO

★ **PRO**

**TIPO**

Pulverizador Sulco

**MARCA**

Micron

**MODELO**

1000 CBT

**ANO FAB.**

2022



**QUERO LANÇAR**

▶ **VÍDEO DO LOTE**

### DESCRIÇÃO E OBSERVAÇÕES GERAIS

- TANQUE INOCULANTE COM CAPACIDADE DE 1050 LITROS.
- SEM TAMPA.
- SEM BICOS PARA APLICAÇÃO.
- SOMENTE TANQUE E MOTOR ELÉTRICO.

# LOTE

# 529

**REMATE**  
AGROSHOP

# Jumasa

## IMPLEMENTOS

## SELEÇÃO

★ **PRO**

**TIPO**

Pulverizador Sulco

**MARCA**

Micron

**MODELO**

1050L

**ANO FAB.**

2022



**QUERO LANÇAR**

▶ **VÍDEO DO LOTE**

### DESCRIÇÃO E OBSERVAÇÕES GERAIS

- TANQUE COM CAPACIDADE DE 1050 LITROS.
- SEM BICOS PARA APLICAÇÃO.
- SOMENTE TANQUE E MOTOR ELÉTRICO.

# LOTE

# 601

**REMATE**  
AGROSHOP

# Jumasa

## IMPLEMENTOS

## SELEÇÃO

★ **PRO**

**TIPO**

Plataforma para corte de milho

**MARCA**

Vence Tudo

**MODELO**

Série 08 6910

**ANO FAB.**

2022



**QUERO LANÇAR**

▶ **VÍDEO DO LOTE**

### DESCRIÇÃO E OBSERVAÇÕES GERAIS

- PLATAFORMA COM 15 LINHAS X 45 CM DE ESPAÇAMENTO.
- EQUIPAMENTO NOVO, DESGASTE DE PÁTIO.

# LOTE

# 602

**REMATE**  
AGROSHOP

# Jumasa

## IMPLEMENTOS

## SELEÇÃO

★ **PRO**

**TIPO**

Plataforma para corte de milho

**MARCA**

Massey Ferguson

**MODELO**

MF 3013L

**ANO FAB.**

2013



**QUERO LANÇAR**

▶ **VÍDEO DO LOTE**

## DESCRIÇÃO E OBSERVAÇÕES GERAIS

- PLATAFORMA DE MILHO COM 13 LINHAS.
  - HELICÓIDE GASTO.
  - PUXADORES GASTOS.
  - SINAIS DE FERRUGEM.
- NECESSÁRIO REVISÃO HIDRÁULICA E MECÂNICA.
- FERRO ADAPTADO NO CHASSI DA PLANTADEIRA.
  - FALTA CAPA LATERAL ESQUERDA.
- CAPA LATERAL DIREITA QUEBRADA E RESSECADA.
  - DENTES COM SINAIS DE RESSECAMENTO.

# LOTE

# 603

**REMATE**  
AGROSHOP

# Jumasa

## IMPLEMENTOS

## SELEÇÃO

★ **PRO**

**TIPO**

Plataforma para  
corte de milho

**MARCA**

Indutar

**MODELO**

Magna 2250 higher

**ANO FAB.**

2021



**QUERO LANÇAR**

▶ **VÍDEO DO LOTE**

## DESCRIÇÃO E OBSERVAÇÕES GERAIS

A Plataforma de Milho Indutar Magna Higher é um equipamento de colheita conhecido por sua leveza, robustez e eficiência na separação de palha e espiga, resultando em maior produtividade e menor desgaste da colheitadeira



# LOTE

# 604

**REMATE**  
AGROSHOP

# Jumasa

## IMPLEMENTOS

## SELEÇÃO

★ **PRO**

**TIPO**

Plataforma para  
corte de milho

**MARCA**

Valtra

**MODELO**

PM516L

**ANO FAB.**

2012



**QUERO LANÇAR**

▶ **VÍDEO DO LOTE**

### DESCRIÇÃO E OBSERVAÇÕES GERAIS

- NECESSÁRIO REVISÃO DE HIDRÁULICA E MECÂNICA DO EQUIPAMENTO.
  - FALTA CAPA DA CAIXA ESQUERDA.
  - FALTA CAPA DA CAIXA DIREITA.
  - PONTOS DE VAZAMENTO DE ÓLEO.
- HELICÓIDE DA ROSCA SEM FIM COM FERRUGEM.
  - PUXADOR DE MILHO ENFERRUJADO.
- SUPORTE IMPROVISADO SOLDADO NO CHASSI DA PLATAFORMA, COM TELA RASGADA.

# LOTE

# 605

**REMATE**  
AGROSHOP

# Jumasa

## IMPLEMENTOS

## SELEÇÃO

★ **PRO**

**TIPO**

Plataforma para corte de milho

**MARCA**

Indutar

**MODELO**

Magna Higher

**ANO FAB.**

2023



**QUERO LANÇAR**

▶ **VÍDEO DO LOTE**

### DESCRIÇÃO E OBSERVAÇÕES GERAIS

- PLATAFORMA COM 17 LINHAS E 45 CM DE ESPAÇAMENTO.
- EQUIPAMENTO NOVO, COM DESGASTE DE PÁTIO.

# LOTE

# 608

**REMATE**  
AGROSHOP

# Jumasa

## IMPLEMENTOS

## SELEÇÃO

★ **PRO**

**TIPO**

Plataforma de Milho

**MARCA**

Vence Tudo

**MODELO**

Bocuda 7530

**ANO FAB.**

2023



**QUERO LANÇAR**

▶ **VÍDEO DO LOTE**

### DESCRIÇÃO E OBSERVAÇÕES GERAIS

PLATAFORMA DE MILHO COM 15 L BOCUDA COM 50CM DE ESPAÇAMENTO DAS LINHAS.

# LOTE

# 609

**REMATE**  
AGROSHOP

# Jumasa

## IMPLEMENTOS

## SELEÇÃO

★ **PRO**

**TIPO**

Plataforma para corte de milho

**MARCA**

Stara

**MODELO**

Brava + Elektra 9980

**ANO FAB.**

2021



**QUERO LANÇAR**

▶ **VÍDEO DO LOTE**

## DESCRIÇÃO E OBSERVAÇÕES GERAIS

- PLATAFORMA DE MILHO COM 22 LINHAS.
- REVISÃO MECÂNICA E HIDRÁULICA NECESSÁRIA.
- CAIXA DA ROSCA SEM FIM COM FERRUGEM.
- ROSCA SEM FIM EM BOM ESTADO.

# LOTE

# 610

**REMATE**  
AGROSHOP

# Jumasa

## IMPLEMENTOS

## SELEÇÃO

★ **PRO**

**TIPO**

Plataforma para  
corte de milho

**MARCA**

Vence Tudo

**MODELO**

Bocuda 6050

**ANO FAB.**

2022/2023



**QUERO LANÇAR**

▶ **VÍDEO DO LOTE**

### DESCRIÇÃO E OBSERVAÇÕES GERAIS

- PLATAFORMA DE MILHO VENCE TUDO, 6050 COM 12 LINHAS X 50 CM.
- EQUIPAMENTO NOVO, DESGASTE DE PÁTIO.

# LOTE

# 614

**REMATE**  
AGROSHOP

# Jumasa

## IMPLEMENTOS

## SELEÇÃO



**TIPO**

Plataforma para corte de milho

**MARCA**

Vence Tudo

**MODELO**

Bocuda 5540

**ANO FAB.**

2023



**QUERO LANÇAR**

**▶ VÍDEO DO LOTE**

### DESCRIÇÃO E OBSERVAÇÕES GERAIS

PLATAFORMA DE MILHO NOVA, DESGASTE DE PÁTIO.  
- 11 L X 50

# LOTE

# 617

**REMATE**  
AGROSHOP

# Jumasa

## IMPLEMENTOS

## SELEÇÃO



**TIPO**

Plataforma para corte de milho

**MARCA**

Vence Tudo

**MODELO**

Bocuda série 8 6910

**ANO FAB.**

2023



**QUERO LANÇAR**

**▶ VÍDEO DO LOTE**

### DESCRIÇÃO E OBSERVAÇÕES GERAIS

- PLATAFORMA DE MILHO 15L X 45CM DE ESPAÇAMENTO.
- EQUIPAMENTO NOVO, SEM USO, COM DESGASTE DE PÁTIO.

# LOTE

# 618

**REMATE**  
AGROSHOP

# Jumasa

## IMPLEMENTOS

## SELEÇÃO

★ **PRO**

**TIPO**

Plataforma para  
corte de milho

**MARCA**

Vence Tudo

**MODELO**

Bocuda série 7 4120

**ANO FAB.**

2014



**QUERO LANÇAR**

▶ **VÍDEO DO LOTE**

### DESCRIÇÃO E OBSERVAÇÕES GERAIS

- PLATAFORMA DE MILHO COM 09 LINHAS E 45CM DE ESPAÇAMENTO.
- HELICÓIDE DESGASTADO.
- CHASSI COM FERRUGEM.
- PINTURA DESCASCANDO.
- PUXADORES E DENTES OK.
- NECESSÁRIO REVISÃO MECÂNICA E HIDRÁULICA.



# LOTE

# 710

**REMATE**  
AGROSHOP

# Jumasa

## IMPLEMENTOS

## SELEÇÃO

★ **PRO**

**TIPO**

Tanque de Abastecimento

**MARCA**

Andrade

**MODELO**

9500L

**ANO FAB.**

2025



**QUERO LANÇAR**

▶ **VÍDEO DO LOTE**

## DESCRIÇÃO E OBSERVAÇÕES GERAIS

O Tanque de Abastecimento Andrade de 9.500L é um implemento robusto projetado para otimizar a logística de combustível no campo, permitindo o abastecimento direto de frotas e maquinários.

# LOTE

# 758

**REMATE**  
AGROSHOP

# Jumasa

## IMPLEMENTOS

## SELEÇÃO

★ **PRO**

**TIPO**

Grade

**MARCA**

Santa Izabel

**MODELO**

GASI 450-14

**ANO FAB.**

2021



**QUERO LANÇAR**

▶ **VÍDEO DO LOTE**

## DESCRIÇÃO E OBSERVAÇÕES GERAIS

A Grade Aradora Santa Izabel GASI 450-14 é um implemento de estrutura reforçada, ideal para o preparo profundo do solo e a eliminação de restos culturais em áreas de primeiro ano ou solos pesados.

# LOTE

# 760

**REMATE**  
AGROSHOP

# Jumasa

## IMPLEMENTOS

## SELEÇÃO

★ **PRO**

**TIPO**

Grade Super  
Niveladora

**MARCA**

Baldan

**MODELO**

SNVAP de 64 c/  
Disco Misto.

**ANO FAB.**

2021



**QUERO LANÇAR**

▶ **VÍDEO DO LOTE**

## DESCRIÇÃO E OBSERVAÇÕES GERAIS

Grade Nova, sem uso.

# LOTE

# 761

**REMATE**  
AGROSHOP

# Jumasa

## IMPLEMENTOS

## SELEÇÃO

★ **PRO**

**TIPO**

Grade Super  
Niveladora

**MARCA**

Baldan

**MODELO**

SNVAP 68 D X 22

**ANO FAB.**

2021



**QUERO LANÇAR**

▶ **VÍDEO DO LOTE**

## DESCRIÇÃO E OBSERVAÇÕES GERAIS

Grade Nova, sem uso.

# LOTE

# 762

**REMATE**  
AGROSHOP

# Jumasa

## IMPLEMENTOS

## SELEÇÃO

★ **PRO**

**TIPO**

Grade Super  
Niveladora

**MARCA**

Baldan

**MODELO**

SNVAP de 64 c/  
Disco Misto.

**ANO FAB.**

2021



**QUERO LANÇAR**

▶ **VÍDEO DO LOTE**

## DESCRIÇÃO E OBSERVAÇÕES GERAIS

Grade Nova, sem uso.

# LOTE

# 763

**REMATE**  
AGROSHOP

# Jumasa

## IMPLEMENTOS

## SELEÇÃO

★ **PRO**

**TIPO**

Grade Aradora Intermediária

**MARCA**

Santa Izabel

**MODELO**

GASI 360-30

**ANO FAB.**

2020



**QUERO LANÇAR**

▶ **VÍDEO DO LOTE**

### DESCRIÇÃO E OBSERVAÇÕES GERAIS

A GASI 360-30 (ano 2020) da Santa Izabel não é apenas uma grade intermediária comum; ela pertence à linha de grades Pesadas e Super Pesadas, sendo um equipamento de altíssimo rendimento para grandes áreas.

# LOTE

# 765

**REMATE**  
AGROSHOP

# Jumasa

## IMPLEMENTOS

## SELEÇÃO

★ **PRO**

**TIPO**

Grade Aradora

**MARCA**

Santa Izabel

**MODELO**

GAS1360 EL-34

**ANO FAB.**

2021



**QUERO LANÇAR**

▶ **VÍDEO DO LOTE**

## DESCRIÇÃO E OBSERVAÇÕES GERAIS

Grade Nova, sem uso.

# LOTE

# 766

**REMATE**  
AGROSHOP

# Jumasa

## IMPLEMENTOS

## SELEÇÃO



**TIPO**

Grade

**MARCA**

Santa Izabel

**MODELO**

GASI 360-28

**ANO FAB.**

2021



**QUERO LANÇAR**

**▶ VÍDEO DO LOTE**

## DESCRIÇÃO E OBSERVAÇÕES GERAIS

A Grade Aradora Intermediária Santa Izabel GASI 360-28 é um implemento equilibrado com 28 discos, ideal para o preparo de solo que exige profundidade moderada e excelente quebra de torrões.



# LOTE

# 767

**REMATE**  
AGROSHOP

# Jumasa

## IMPLEMENTOS

## SELEÇÃO



**TIPO**

Grade

**MARCA**

Santa Izabel

**MODELO**

GASI 360-16

**ANO FAB.**

2021



**QUERO LANÇAR**

**▶ VÍDEO DO LOTE**

## DESCRIÇÃO E OBSERVAÇÕES GERAIS

A Grade Aradora Pesada GASI 360-16 da SANTA IZABEL AGRO é um equipamento robusto, projetado para operações de preparo de solo profundo com alta eficiência. Seu quadro em perfil tubular reforçado proporciona grande resistência estrutural, enquanto o chassi porta-discos conta com orelhas de regulação transversal, permitindo ajustar com precisão o alinhamento das seções de discos. Esse sistema garante o perfeito intercalamento entre os discos dianteiros e traseiros, resultando em um corte uniforme, maior eficiência de penetração e excelente acabamento do solo.

# LOTE

# 768

**REMATE**  
AGROSHOP

# Jumasa

## IMPLEMENTOS

## SELEÇÃO

★ **PRO**

**TIPO**

Terraceador

**MARCA**

Baldan

**MODELO**

TACR DE 22 DISCOS

**ANO FAB.**

2013



**QUERO LANÇAR**

▶ **VÍDEO DO LOTE**

## DESCRIÇÃO E OBSERVAÇÕES GERAIS

O Terraceador Baldan TACR de 22 discos é um implemento robusto e articulado, projetado especificamente para a construção e manutenção de terraços de base larga, essenciais no controle da erosão.

# LOTE

# 773

**REMATE**  
AGROSHOP

# Jumasa

## IMPLEMENTOS

## SELEÇÃO

★ **PRO**

**TIPO**

Grade Aradora Intermediária

**MARCA**

Tatu

**MODELO**

GAICR 28 X 28 D

**ANO FAB.**

2015



**QUERO LANÇAR**

▶ **VÍDEO DO LOTE**

### DESCRIÇÃO E OBSERVAÇÕES GERAIS

A Grade Aradora Intermediária Tatu GAICR 28 x 28" é um dos implementos mais vendidos da Tatu Marchesan pela sua versatilidade em reformas de pastagem e preparo de solo para grãos.

# LOTE

# 774

**REMATE**  
AGROSHOP

# Jumasa

## IMPLEMENTOS

## SELEÇÃO

★ **PRO**

**TIPO**

Arado Fixo Leve

**MARCA**

Tatu

**MODELO**

APL - 9 D X 28

**ANO FAB.**

2013



**QUERO LANÇAR**

▶ **VÍDEO DO LOTE**

### DESCRIÇÃO E OBSERVAÇÕES GERAIS

O Arado de Discos Fixo Leve (APL) da Tatu Marchesan é um implemento clássico para aração em terrenos de topografia plana, muito utilizado em solos leves e médios.

# LOTE

# 775

**REMATE**  
AGROSHOP

# Jumasa

## IMPLEMENTOS

## SELEÇÃO

★ **PRO**

**TIPO**

Grade Aradora Intermediária

**MARCA**

Tatu

**MODELO**

GAICR 20D x 28 x 270

**ANO FAB.**

2013



**QUERO LANÇAR**

▶ **VÍDEO DO LOTE**

### DESCRIÇÃO E OBSERVAÇÕES GERAIS

É uma grade com sistema de controle remoto, indicada para o preparo secundário ou intermediário do solo, com robustez e fácil regulagem.

# LOTE

# 776

**REMATE**  
AGROSHOP

# Jumasa

## IMPLEMENTOS

## SELEÇÃO

★ **PRO**

**TIPO**

Grade Niveladora

**MARCA**

Baldan

**MODELO**

NVCR

**ANO FAB.**

2021



**QUERO LANÇAR**

▶ **VÍDEO DO LOTE**

## DESCRIÇÃO E OBSERVAÇÕES GERAIS

A Grade Niveladora Baldan NVCR (Niveladora de Controle Remoto) de 36 discos é um dos implementos mais tradicionais da marca para o acabamento do leito de semeadura e destorroamento.

# LOTE

# 777

**REMATE**  
AGROSHOP

# Jumasa

## IMPLEMENTOS

## SELEÇÃO

★ **PRO**

**TIPO**

Grade Aradora Intermediária

**MARCA**

Tatu

**MODELO**

GAICR 28D X 28 X 270

**ANO FAB.**

2017



**QUERO LANÇAR**

▶ **VÍDEO DO LOTE**

### DESCRIÇÃO E OBSERVAÇÕES GERAIS

É um implemento robusto da Tatu Marchesan projetado para o preparo de solo, renovação de pastagens e destorroamento.

# LOTE

# 778

**REMATE**  
AGROSHOP

# Jumasa

## IMPLEMENTOS

## SELEÇÃO

★ **PRO**

**TIPO**

Grade Aradora  
Pesada

**MARCA**

Santa Izabel

**MODELO**

Santa Isabel GASI  
340-18

**ANO FAB.**

2019



**QUERO LANÇAR**

▶ **VÍDEO DO LOTE**

## DESCRIÇÃO E OBSERVAÇÕES GERAIS

**GRADE ARADORA COM 18 DISCOS DE 32 POLEGADAS, ESPAÇAMENTO ENTRE OS DISCOS DE 340 MM, COM CONTROLE REMOTO.**

**O EQUIPAMENTO ENCONTRA-SE COM TODOS OS DISCOS E LIMPADORES, EM BOAS CONDIÇÕES DE TRABALHO. AS MANGUEIRAS E PISTÃO NÃO POSSUEM VAZAMENTOS E ESTÃO EM PERFEITO FUNCIONAMENTO. PNEUS ESTÃO EM MUITO BOM ESTADO.**



# LOTE

# 783

**REMATE**  
AGROSHOP

# Jumasa

## IMPLEMENTOS

## SELEÇÃO

★ **PRO**

**TIPO** Vagão Misturador

**MARCA** JF

**MODELO** MIX 4000 PA

**ANO FAB.** 2025



**QUERO LANÇAR**

▶ **VÍDEO DO LOTE**

### DESCRIÇÃO E OBSERVAÇÕES GERAIS

O Misturador com Balança MGM Máquinas, ano 2025, otimiza sua produção com dosagem precisa de ingredientes, garantindo eficiência e controle de custos na formulação de rações e adubos. A balança digital integrada oferece gestão do trato via computador, proporcionando rastreabilidade e melhor nutrição animal.

# LOTE

# 784

**REMATE**  
AGROSHOP

# Jumasa

## IMPLEMENTOS

## SELEÇÃO

★ **PRO**

**TIPO**

Vagão Misturador

**MARCA**

JF

**MODELO**

Mix 4000 CS

**ANO FAB.**

2025



**QUERO LANÇAR**

▶ **VÍDEO DO LOTE**

## DESCRIÇÃO E OBSERVAÇÕES GERAIS

**Ideal para produtores de leite e carne que necessitam preparar dietas balanceadas de sal e concentrado, garantindo a nutrição animal com precisão e eficiência.**

# LOTE

# 789

**REMATE**  
AGROSHOP

# Jumasa

## IMPLEMENTOS

## SELEÇÃO

★ **PRO**

**TIPO**

Misturador de Ração

**MARCA**

MFW

**MODELO**

MRO 1000 Plus

**ANO FAB.**

2025



**QUERO LANÇAR**

▶ **VÍDEO DO LOTE**

## DESCRIÇÃO E OBSERVAÇÕES GERAIS

**Estrutura em aço carbono reforçado – maior resistência e estabilidade;**  
**Silo em polietileno – leve, durável e de fácil limpeza;**  
**Eixo balanceado e rolamentos protegidos – operação silenciosa e precisa;**  
**Base universal para motor elétrico – montagem simples e segura;**  
**Produção de mistura homogênea em até 10 minutos;**  
**Grade de proteção e polia motora inclusas.**

# LOTE

# 812

**REMATE**  
AGROSHOP

# Jumasa

## IMPLEMENTOS

## SELEÇÃO

★ **PRO**

**TIPO**

Roçadeira de arrasto

**MARCA**

Baldan

**MODELO**

RAC 1700 TF

**ANO FAB.**

2021



**QUERO LANÇAR**

▶ **VÍDEO DO LOTE**

## DESCRIÇÃO E OBSERVAÇÕES GERAIS

Roçadeira tocada por cardan  
2 facas  
Equipamento de arrasto  
Largura de trabalho 1.7  
2 rolos de ferro  
Equipamento novo.

# LOTE

# 850

**REMATE**  
AGROSHOP

# Jumasa

## IMPLEMENTOS

## SELEÇÃO

★ **PRO**

**TIPO**

Descompactador

**MARCA**

Agross

**MODELO**

Vollverini 2000 PRO

**ANO FAB.**

2025



**QUERO LANÇAR**

▶ **VÍDEO DO LOTE**

## DESCRIÇÃO E OBSERVAÇÕES GERAIS

Implemento de demonstração

# LOTE

# 851

**REMATE**  
AGROSHOP

# Jumasa

## IMPLEMENTOS

## SELEÇÃO

★ **PRO**

**TIPO**

Descompactador

**MARCA**

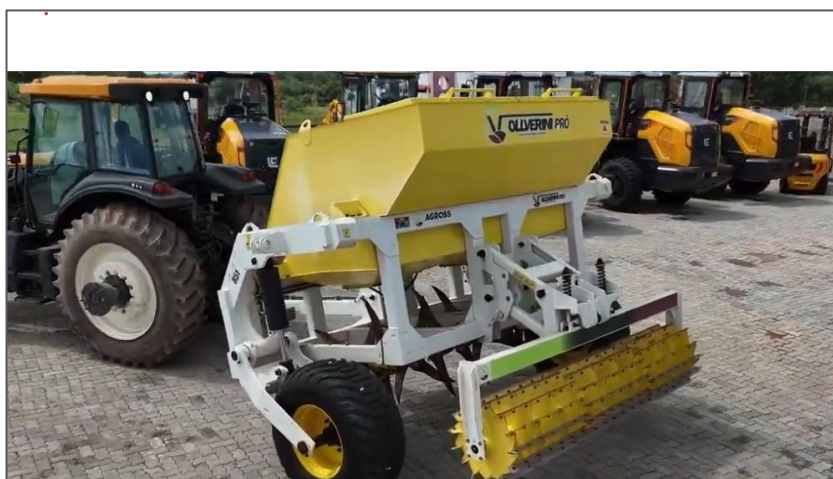
Agross

**MODELO**

Vollverini 4500

**ANO FAB.**

2025



**QUERO LANÇAR**

▶ **VÍDEO DO LOTE**

## DESCRIÇÃO E OBSERVAÇÕES GERAIS

O Descompactador Agross Vollverini 4500 é o único descompactador rotativo do mundo, que trinca o solo profundamente sem revolver a palhada. Ele melhora a infiltração de água e nutrientes, combatendo a estiagem e aumentando a produtividade da sua lavoura.

# LOTE

# 890

**REMATE**  
AGROSHOP

# Jumasa

## IMPLEMENTOS

## SELEÇÃO

★ **PRO**

**TIPO**

Embutidora de grãos

**MARCA**

JF

**MODELO**

KANGURU 270 S2

**ANO FAB.**

2025



**QUERO LANÇAR**

▶ **VÍDEO DO LOTE**

## DESCRIÇÃO E OBSERVAÇÕES GERAIS

A Embutidora de Grãos JF Kanguru 270 S2 é um equipamento agrícola tratorizado, projetado para o armazenamento eficiente e seguro de grãos em silo-bolsa de 9 pés. É uma solução que visa resolver problemas logísticos e reduzir custos de armazenagem, permitindo ao produtor escolher o melhor momento para vender sua colheita.

# LOTE

# 890A

**REMATE**  
AGROSHOP

# Jumasa

## IMPLEMENTOS

## SELEÇÃO

★ **PRO**

**TIPO**

Embutidora de grãos

**MARCA**

JF

**MODELO**

KANGURU 270 S2

**ANO FAB.**

2025



**QUERO LANÇAR**

▶ **VÍDEO DO LOTE**

## DESCRIÇÃO E OBSERVAÇÕES GERAIS

A Embutidora de Grãos JF Kanguru 270 S2 é um equipamento agrícola tratorizado, projetado para o armazenamento eficiente e seguro de grãos em silo-bolsa de 9 pés. É uma solução que visa resolver problemas logísticos e reduzir custos de armazenagem, permitindo ao produtor escolher o melhor momento para vender sua colheita.



# LOTE

# 890B

**REMATE**  
AGROSHOP

# Jumasa

## IMPLEMENTOS

## SELEÇÃO

★ **PRO**

**TIPO**

Embolsadora de  
grãos

**MARCA**

JF

**MODELO**

KANGURU 270S2

**ANO FAB.**



**QUERO LANÇAR**

▶ **VÍDEO DO LOTE**

## DESCRIÇÃO E OBSERVAÇÕES GERAIS

A Embutidora de Grãos JF Kanguru 270 S2 é um equipamento agrícola tratorizado, projetado para o armazenamento eficiente e seguro de grãos em silo-bolsa de 9 pés. É uma solução que visa resolver problemas logísticos e reduzir custos de armazenagem, permitindo ao produtor escolher o melhor momento para vender sua colheita.

# LOTE

# 901

**REMATE**  
AGROSHOP

# Jumasa

## IMPLEMENTOS

## SELEÇÃO

★ **PRO**

**TIPO**

Distribuidor de Fertilizantes

**MARCA**

MP agro

**MODELO**

NIDUS

**ANO FAB.**

2023



**QUERO LANÇAR**

▶ **VÍDEO DO LOTE**

## DESCRIÇÃO E OBSERVAÇÕES GERAIS

O Distribuidor de Fertilizantes MP Agro NIDUS é um implemento de arrasto, ou seja, é acoplado a um trator, que possui precisão no sistema de distribuição por contar com acionamento da esteira por roda auxiliar e sistema de ajuste de ponto de queda. Essa tecnologia garante que a dosagem de aplicação se mantenha constante, independente da velocidade do trator.

# LOTE

# 910

**REMATE**  
AGROSHOP

# Jumasa

## IMPLEMENTOS

## SELEÇÃO



**TIPO**

Embolsadora de  
grãos

**MARCA**

JM

**MODELO**

EG 420

**ANO FAB.**

2025



**QUERO LANÇAR**

**▶ VÍDEO DO LOTE**

## DESCRIÇÃO E OBSERVAÇÕES GERAIS

Capacidade de embolsamento 450 toneladas  
Potência necessária de 75cv mínimo  
Tubo de alimentação 410mm  
Acionamento TDP 540RPM  
Pneus 7.00/16pr  
Peso 1300kg

# LOTE

# 910A

**REMATE**  
AGROSHOP

# Jumasa

## IMPLEMENTOS

## SELEÇÃO

★ **PRO**

**TIPO**

Embolsadora de  
grãos

**MARCA**

JM

**MODELO**

EG 420

**ANO FAB.**

2025



**QUERO LANÇAR**

▶ **VÍDEO DO LOTE**

## DESCRIÇÃO E OBSERVAÇÕES GERAIS

Equipamento novo, peças com plásticos.

# LOTE

# 921

**REMATE**  
AGROSHOP

# Jumasa

## IMPLEMENTOS

## SELEÇÃO



**TIPO**

Extratora de grãos

**MARCA**

JF

**MODELO**

JMEXG 250

**ANO FAB.**

2025



**QUERO LANÇAR**

**▶ VÍDEO DO LOTE**

## DESCRIÇÃO E OBSERVAÇÕES GERAIS

**Largura: 2,32**

**Altura descarga: 4,70**

**Peso: 1.650**

**Cardan**

**Capacidade de extração: 300 Toneladas/Hora**

**Faca regulável para ajuste rápido no corte da lona.**

# LOTE

# 940



# Jumasa

## IMPLEMENTOS

## SELEÇÃO



**TIPO**

Pá Hidráulica

**MARCA**

Baldan

**MODELO**

PAT 1000MM

**ANO FAB.**

2021



**QUERO LANÇAR**

**▶ VÍDEO DO LOTE**

### DESCRIÇÃO E OBSERVAÇÕES GERAIS

**Não acompanha pistão**

**Não acompanha mangueiras**

PROMOTOR:

# Jumasa

REALIZAÇÃO:



ASSESSORIAS COMERCIAIS:



LEILOEIRO:

AGÊNCIA:



PATROCÍNIO:

